



IKASLEGOAREN GOGOBEKETZE INKESTAREN EMAITZAK

RESULTADOS DE LA ENCUESTA DE SATISFACCIÓN DE LOS/AS ALUMNOS/AS

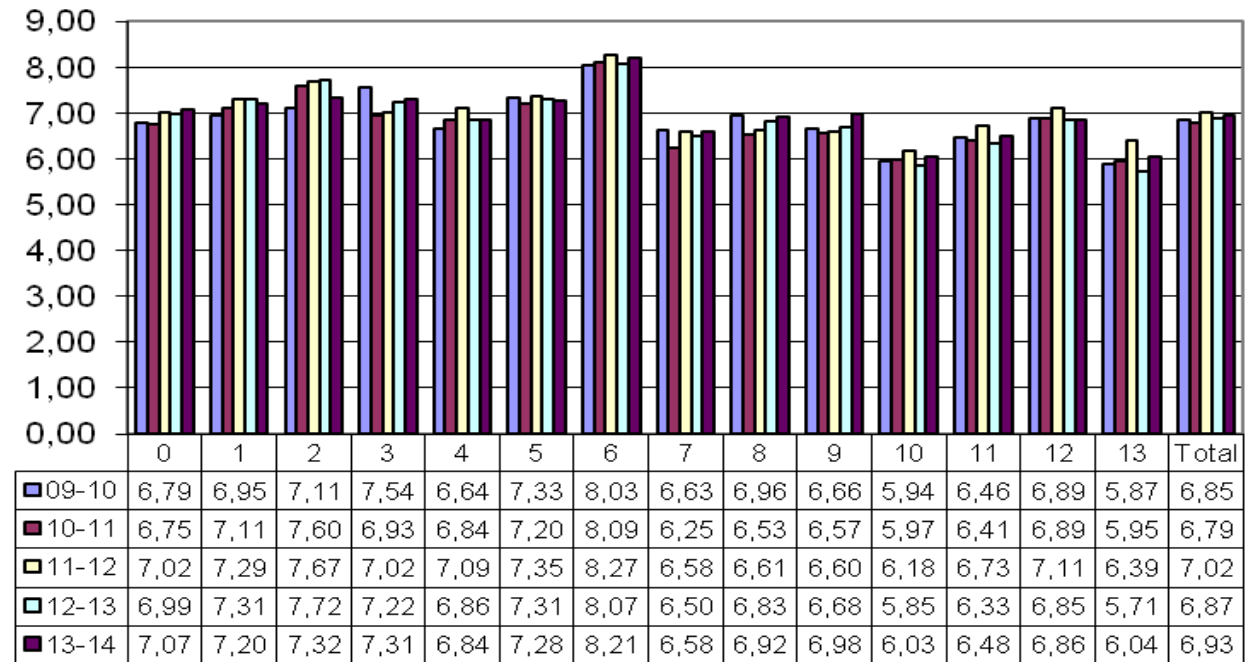
13 - 14

Mila esker zuen parte hartzeagatik

Muchas gracias por vuestra participación

INKESTAREN EMAITZA OROKORRAK / RESULTADOS GLOBALES DE LA ENCUESTA

0	Oro har, ikastetxean gustura zaude En general, estás satisfecho/a en el Centro	7,07
1	<i>Zein arreta eta errespetu eskaintzen zaizkizun</i> <i>La atención y el respeto con el que eres tratado/a</i>	7,20
2	<i>Jasotzen duzun tutore-orientazioa</i> <i>La acción tutorial que recibes</i>	7,32
3	<i>Jasotzen duzun prestakuntza-maila</i> <i>El nivel de formación que recibes</i>	7,31
4	<i>Irakasleak eta irakasteko beren erak</i> <i>Los/as profesores/as y su forma de enseñar</i>	6,84
5	<i>Pertsona bezala zure garapena</i> <i>El desarrollo como persona</i>	7,28
6	<i>Zure lagunen arteko giroa eta berekin harremana</i> <i>El ambiente y las relaciones con tus compañeros/as</i>	8,21
7	<i>Antolakuntza eta ikastetxearen funtzionamendua: gela (ordutegiak betetzen diren, ordezkapenak), idaz-karitza (izapideak, bekak, ziurtagiriak), atezaintza</i> <i>La organización y el funcionamiento del Centro: aula (cumplimiento de horarios, sustituciones), secretaria (trámites, becas, certificados), conserjería</i>	6,58
8	<i>Ekipamendua eta instalazioak</i> <i>El equipamiento y las instalaciones</i>	6,92
9	<i>Zure iritziaz, ikastetxeak duen kanpoko irudia</i> <i>La imagen del Centro que crees que tienen los demás</i>	6,98
10	<i>Orientabide sailak ikasketa eta lan –orientabidearen alorrean burutzen dituen jarduerak eta ematen dizkizun argibideak.</i> <i>La información que se te aporta y las actuaciones que se realizan desde el departamento de orientación en materia de orientación académica-profesional.</i>	6,03
11	<i>Egokiak dira komunikaziorako erabiltzen ditugun tresnak?</i> <i>¿Son adecuados los sistemas utilizados para la comunicación?</i>	6,48
12	<i>Hartzen duzun informazioa baliagarria da?</i> <i>¿La información que recibes es útil?</i>	6,86
13	<i>Uste al duzu Ikastetxeak jakinarazten dizkizula zuregan eragina duten aldaketak?</i> <i>¿Consideras que el Centro te comunica los cambios que te afectan?</i>	6,04



Hartutako inkestak: (533tik 348) 65,3%

- Encuestas recogidas: (348 de 533) 65,3%

Datuen errolda Kalitate Arloan daude

El censo de los datos está disponible en el Dpto. de Calidad

2014 ekainaren 11an